

KIROVETS® K

435 HP

Stage IV



280 l/min

➤ **Einsatzgewicht:**

16 240 kg

➤ **Abmessungen:**

Länge 7800 mm

Breite 2840 mm

Höhe 4000 mm

Wenderadius 7800 mm

➤ **Motor:** OM 470LA _4-1

Sechszylinder, 435 PS

➤ **Getriebe:** „T5 - 16/8“

4-Gruppen pneumatisch betätigt,
Gänge unter Last schaltbar

➤ **Achsen:** Selbstsperrdifferenziale
Vorderachse gefedert, Hinterachse
abschaltbar

➤ **Arbeitshydraulik:**

Tandem-Axialkolbenpumpe Bosch

+ Zahnradölpumpe, max.

Förderleistung 280 l/Min.

Durchsatzmenge pro Sektion bis

140 l/ Min. 4 hydraulische

Steuereinheiten, Durchfluß- und
Zeitregelung, freier Rücklauf

➤ **Fahrerkabine:**

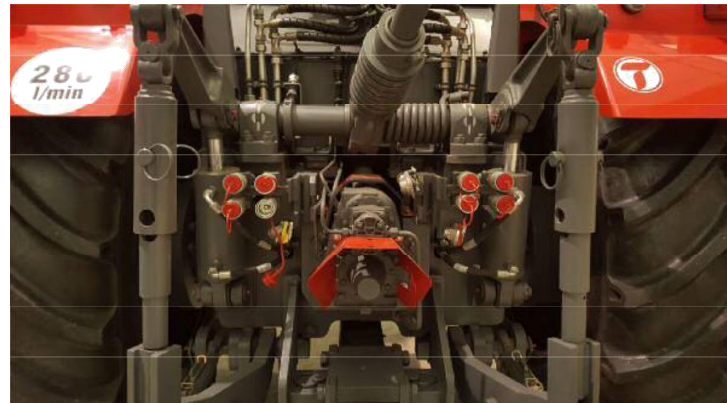
mit eingebautem Schutzrahmen,
ganzmetallisch, Zweisitzer, luftdicht
geschlossen, mit Klimaanlage

➤ **2 Jahre Garantie**

Die Produktinformation ist zu Informationszwecken angegeben und ist kein öffentliches Angebot, das durch Art. 437 des Zivilgesetzbuches der Russischen Föderation bestimmt ist. Der Hersteller behält sich das Recht vor, ohne vorherige Ankündigung Änderungen an Ausrüstung und bereitgestellte Informationen vorzunehmen. Bitte die Ausrüstung und Kosten von KIROVETS bei der Vertriebsabteilung von Petersburger Traktorenwerk und dessen autorisierten Händlern erfragen



- neugestalteter und geräuschgedämmter Innenraum



- 3-Punkt-Aufhängung mit Fanghaken Kat.4 und EHR
- Zapfwelle mit 1000U/min

- schweres Zugpendel mit 4t-Stützlast
- optional mit Kugelkopfanhängung K80



weitere Optionen:

- Trimble-Parallelfahrssystem
- Kamerasystem
- LED-Arbeitsscheinwerfer
- Zwillingbereifung
- Fronthydraulik



**PETERBURGSKY
TRAKTORNY ZAVOD**

Kirovets-Deutschlandvertretung

dTu Deutsche Traktoren Union GmbH

Tel: 03628/6182-20, 0171/6128353, 0151/15136299

e-mail: info@dtu-traktoren.de

Marlishäuser Str.1, 99310 Arnstadt OT Marlishausen